



Tel. 0981/4653-3545
Fax: 0981/4653-3550

Unseld@lpv.de
www.Stiftung-Deutsche-Landschaften.de

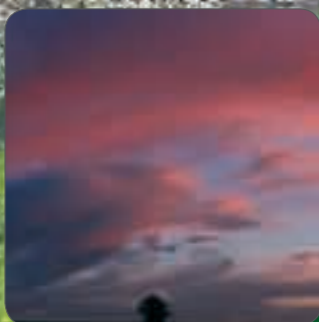
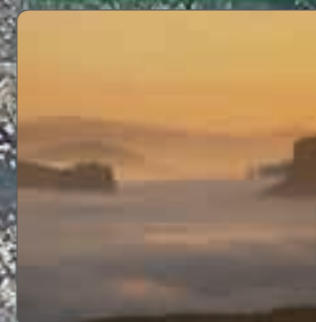
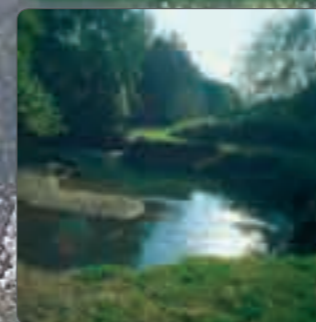
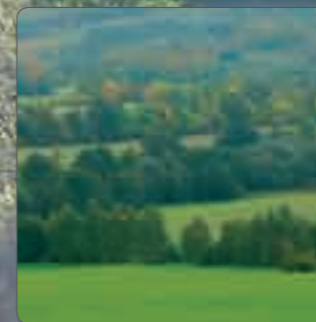
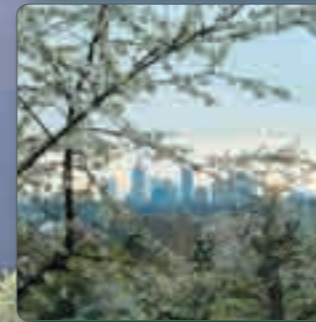
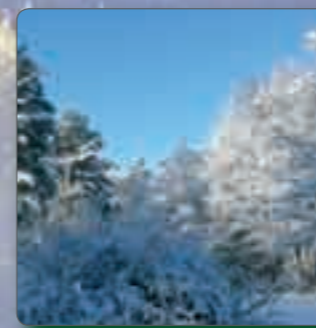
Kontakt:

Stiftung Deutsche Landschaften
Liselotte Unseld
Feuchtwanger Str. 38
91522 Ansbach

Partner der Stiftung Deutsche Landschaften:
Deutscher Verband für Landschaftspflege e.V.



Stiftung Deutsche Landschaften



Stiftung Deutsche Landschaften – Vielfalt erhalten!

„In der lebendigen Natur geschieht nichts,
was nicht in Verbindung mit dem Ganzen steht.“

Johann Wolfgang von Goethe



Deutsche Landschaften: ein einmaliges Naturerbe

Wiesen im Biosphärenreservat Rhön oder im Alpenvorland vor grandioser Bergkulisse: Dezentenes oder sattes, helles und dunkles Grün. Der Duft von Heu ...

Fachwerkdörfer zwischen Streuobstwiesen. Sonnige Weinberge entlang von Flusstälern. Kleinräumige, gemütliche Strukturen, in den Wirtshäusern regionale Spezialitäten zum Genießen ...

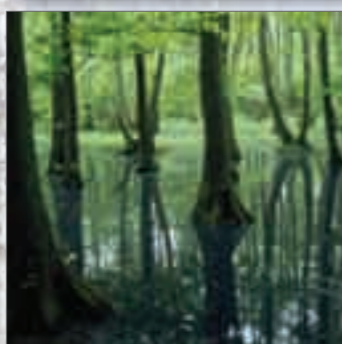
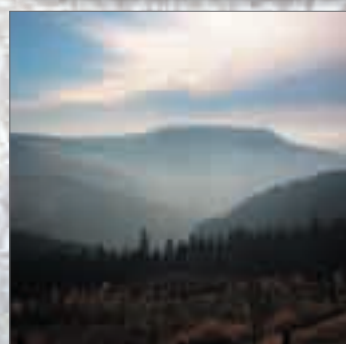
Das Rotviolett der Lüneburger Heide und der Nebel über den norddeutschen Moorniederungen: Weite und Ruhe ...

Nur ein paar Beispiele dafür, welch einzigartigen Schatz wir in Deutschland mit unseren vielfältigen Landschaften haben. Sie sind nicht nur Heimat für seltene Pflanzen und Tiere, sondern auch für uns: Sie geben uns Geborgenheit, wenn wir dort wohnen. Sie sind die gefragtesten Urlaubs- und Naherholungsziele, weil unsere Seele die Weite und den Abwechslungsreichtum der Landschaft braucht.

Gleichzeitig sind viele dieser Landschaften unverzichtbar für das ökologische Gleichgewicht. Vor allem natürliche und naturnah bewirtschaftete Moore binden sehr viel Kohlenstoff. Sie zu erhalten oder gar zu renaturieren ist für den Klimaschutz unerlässlich.

Landschaften brauchen Hilfe

Deutsche Landschaften sind Naturerbe, aber auch Kulturlandschaften: Der Mensch hat sie kultiviert und geprägt. Bergwiesen gibt es nicht, ohne dass Landwirte sie mit großem Arbeitsaufwand mähen.



Landschaftspflegeverbände helfen

Hecken und Obstwiesen brauchen die Pflege des Menschen. Wacholderheiden sind ohne weidende Schafe undenkbar. Deshalb sollen traditionelle Bewirtschaftungsweisen erhalten und wieder rentabel gemacht werden.

Genau das sehen Landschaftspflegeverbände in Deutschland als ihre Aufgabe. Landwirte, Naturschützer und Kommunen arbeiten in Ihnen zusammen, um Landschaften zu pflegen oder die Vermarktung landwirtschaftlicher Produkte in der jeweiligen Region zu fördern. So erhält landschaftsverträgliche Landwirtschaft eine Perspektive. Dieser kooperative Ansatz hat sich in Deutschland seit drei Jahrzehnten bewährt. Er wird unter dem Dach des Deutschen Verbandes für Landschaftspflege (DVL) ständig weitergeführt.



Josef Göppel MdB,
Vorsitzender der Stiftung Deutsche Landschaften



„Wenn Sie die Stiftung Deutsche Landschaften unterstützen, leisten Sie einen unvergänglichen Beitrag für unser Naturerbe inmitten der technischen Zivilisation!“



Geld sicher anlegen für effektiven Naturschutz

Die Stiftung Deutsche Landschaften fördert seit 2002 konkrete Landschaftspflegeprojekte zur Sicherung der typischen Eigenart von Landschaften. Sie verwahrt Ausgleichsgelder, die bei großen Baumaßnahmen fällig werden.

Fünf Gründe sprechen für die Stiftung Deutsche Landschaften als fachkompetenter und seriöser Partner:

1. Die Ausgleichszahlungen gehen in naturschutzfachlich wertvolle, langfristig angelegte Projekte. Die Landschaftspflegeverbände garantieren dauerhafte Umsetzung unabhängig von der Situation öffentlicher Haushalte.
2. Alle Gelder kommen zweckgebunden bestimmten Ausgleichsprojekten zugute.
3. Die Stiftung erreicht besonders gute Erträge, weil sie Mittel aus verschiedenen Ausgleichszahlungen, Spenden und Zustiftungen bündelt.
4. Die Stiftungsgelder sind sicher bei einer auf Stiftungen spezialisierten Bank angelegt, vor allem in festverzinslichen Papieren.
5. Den bürokratischen Aufwand für das angelegte Kapital übernimmt die Stiftung.



Für Gelder aus der naturschutzrechtlichen Eingriffsregelung schließen wir mit Ihnen einen individuellen Vertrag. Neben der Anlage von Ausgleichsgeldern nimmt die Stiftung Deutsche Landschaften auch Spenden, Zustiftungen und Erbschaften oder Legate entgegen. Auch unselbständige Unterstiftungen sind möglich.

Sprechen Sie mit uns darüber, welche Form Ihren Vorstellungen entspricht.

